



*Levering in groen is ook mogelijk

omschrijving

Alle typen uit de GR-serie zijn gemaakt van gegalvaniseerd staal. Een bijzonder kenmerk van de Triax kwaliteit is de fraaie afwerking. Als gevolg van het vergaand geautomatiseerde productieproces zijn er geen scherpe kanten. De frontplaat of frontdeur is voorzien van een gat voor een cilinderslot en een verzonken handvat. Dit laatste geldt voor GR 343-473 en 543; de GR 753 en 883 hebben twee handvatten. Standaard is voorzien in een gat voor een Anker cilinderslot, maar door het uitbreken van de verkleiningsring ontstaat een gat voor een Nemeef cilinderslot. De universele sluitlip (te gebruiken voor zowel het Anker- als het Nemeefslot) wordt meegeleverd en zit aan de binnenzijde van de deur geplakt. Doordat de constructie voor de houder voor de montageplaat is gewijzigd, is het nu mogelijk montageplaten met een dikte van zowel 12mm als 15mm te plaatsen. Speciale ventilatiesleuven maken luchtinstroom mogelijk.

De kap van de kast is voorzien van openingen, waardoor de lucht kan uitstromen. De grootte van de openingen is zo gekozen, dat er een optimaal 'schoorsteeneffect' ontstaat. Het te monteren cilinderslot kan met een "druppel" voor vocht en stof worden afgesloten. De kast vormt één geheel met de sokkel en het gat in de sokkel aan de achterzijde maakt kabelinvoer eenvoudig. De montageplaat kan op zeer eenvoudige wijze in de kast worden geplaatst. De kastinhoud is goed bereikbaar, doordat de onderste frontplaat kan worden afgenomen, door een vereenvoudigde constructie zonder bewegende delen. Standaard worden alle kasten geleverd in de kleur grijs RAL 7037*. De kasten voldoen aan beschermingsgraad IP 43.

Uitvoering

Na het openen van het cilinderslot kan de deur worden uitgenomen. De gemonteerde componenten zijn dan ruim toegankelijk voor service en onderhoud. Als ook de onderste frontplaat is weggenomen wordt de trekontlastingsrail voor de kabel, onderin de kast, ook goed bereikbaar.

Materiaal

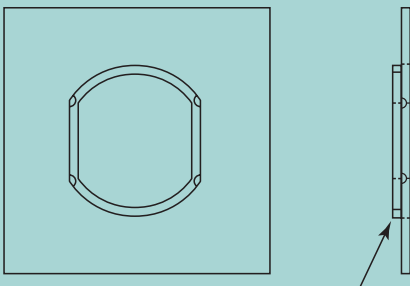
De kast heeft een plaatdikte van 1,5 mm en de gehele kast is voorzien van een Rilsan coating met een gemiddelde laagdikte van 250-300 µm. De montageplaat, die evenals het slot apart moet worden besteld, is vervaardigd uit betonplex.

Montageplaat

De kasten uit de GR-serie zijn geschikt voor montagepanelen van 12 of 15 mm dikte

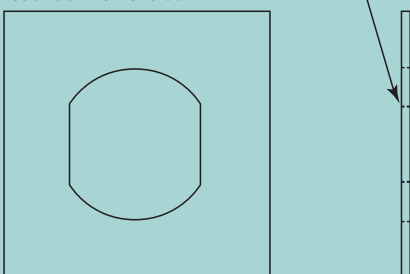
Voor een Anker cilinderslot is standaard een voorziening getroffen. Het slot dient op de juiste manier gemonteerd te worden.

Gat voor Anker slot



Om een Nemeef cilinderslot te monteren, dient de opvulling uit het slotgat te worden verwijderd. Dat gaat eenvoudig door met een (waterpomp-)tang de opvulling uit te breken. Hierdoor ontstaat een grotere uitsparing. Het Nemeef slot kan dan op de gebruikelijke manier gemonteerd worden.

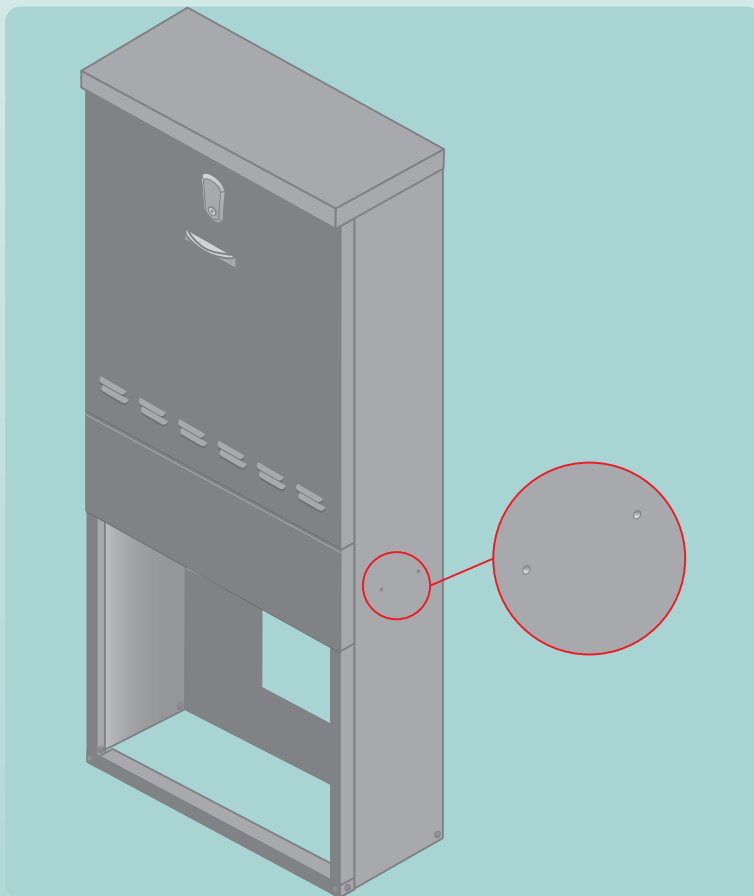
Gat voor Nemeef slot





Documentatiehouder

Alle deksels van de GR-serie kunnen aan de binnenkant voorzien worden (optioneel) van een praktische documentatiehouder.



Markering

Alle GR-kasten hebben aan beide zijden een markering om de maaiveldhoogte aan te geven.

Waarom kiest u voor stalen Triax kasten met een Rilsan coating?

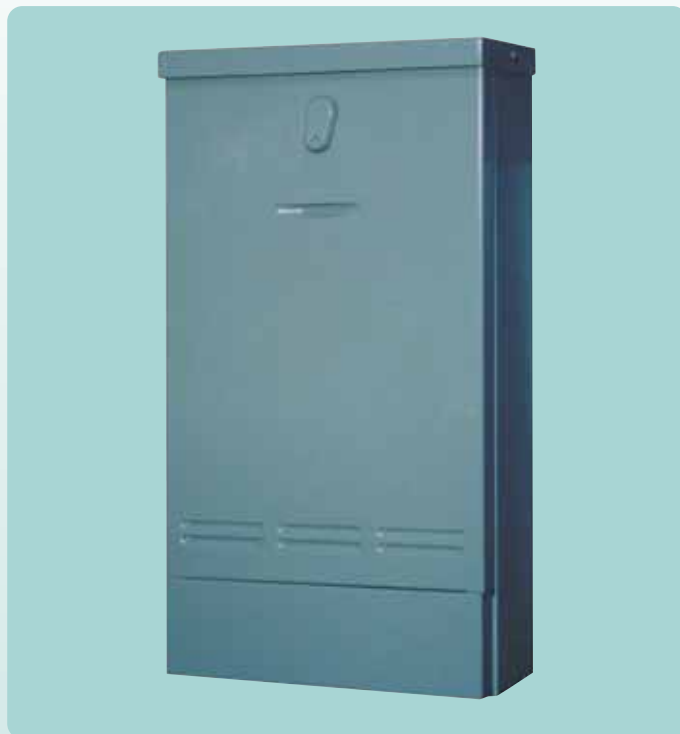
- Deze kasten zijn een zeer goed en gelijkwaardig alternatief voor de RVS kasten met een polyester poedercoating
- Stabiele prijsstelling, minimale veranderingen van grondstofprijzen
- Prijsafspraken kunnen voor een langere periode worden vastgezet
- Alle eigenschappen van de Triax kasten blijven van kracht
- Levensduur garantie van minimaal 25 jaar

Eigenschappen van de Triax kasten:

- Ongevoelig voor inbraak
- Stevige kasten
- EMC dicht
- Een hoge elektrische isolatie
- Zeer gemakkelijk te plaatsen en montagevriendelijk
- Optimale natuurlijke ventilatie
- Mogelijkheid voor het plaatsen van verschillende sloten
- Geschikt voor montageplaten tot en met 15mm dikte
- Geen scherpe randen
- De sokkelconstructie is zodanig dat de toegepaste kabel niet wordt beschadigd
- Graffiti is te verwijderen zonder dat de coating wordt aangetast
- Kasten zijn getest bij T.N.O. in Eindhoven en BBJ-SEB Testing Laboratory in Warszawa, Polen

Eigenschappen van de coating:

- Milieuvriendelijk, de coating is op natuurlijke basis samengesteld
- De dikte van de Rilsan coating is 250-300 μm , drie tot vier keer dikker dan de polyester coating bij RVS kasten.
- Rilsan coating is bestand tegen de meeste chemicaliën
- De elektrische isolatie van de coating bedraagt minimaal 5 kV
- Hoge slijt- en scheurvastheid
- De Rilsan coating heeft een glad oppervlak en is vrij van poriën. Hierdoor is de kast beschermd tegen langdurige blootstelling aan water
- De coating heeft een sterke hechting op staal
- Grote corrosiebestendigheid
- Goede bescherming tegen weersinvloeden, de coating is bestand tegen extreme temperaturen.
- Stoot- en slagbestendig





*Levering in groen is ook mogelijk

omschrijving

Algemeen

Alle typen uit de GR-serie zijn gemaakt van gegalvaniseerd staal. De frontplaat of frontdeur is voorzien van een verzonken handvat en een gat voor een Anker/Nemef cilinderslot. De sluitlip voor het cilinderslot is bij levering aan de binnenzijde van de kast geplakt. Speciale ventilatiesleuven maken luchtinstroom mogelijk. De kap van de kast is voorzien van openingen, waardoor de lucht kan uitstromen. Het te monteren cilinderslot kan met een 'druppel' voor vocht en stof worden afgesloten. De kast vormt één geheel met de sokkel. Het gat in de sokkel aan de achterzijde maakt kabelinvoer eenvoudig. De montageplaat kan op zeer eenvoudige wijze in de kast worden geplaatst. Standaard worden alle kasten geleverd in de kleur grijs RAL 7037*. De kasten voldoen aan beschermingsgraad IP 43.

Uitvoering

Voor service en onderhoud kan, nadat het cilinderslot is geopend, de deur worden uitgenomen, waardoor de gemonteerde componenten ruim toegankelijk zijn. De onderin de kast aanwezige trekontlastingsrail voor de kabel wordt bereikbaar als ook de onderste frontplaat is weggenomen.

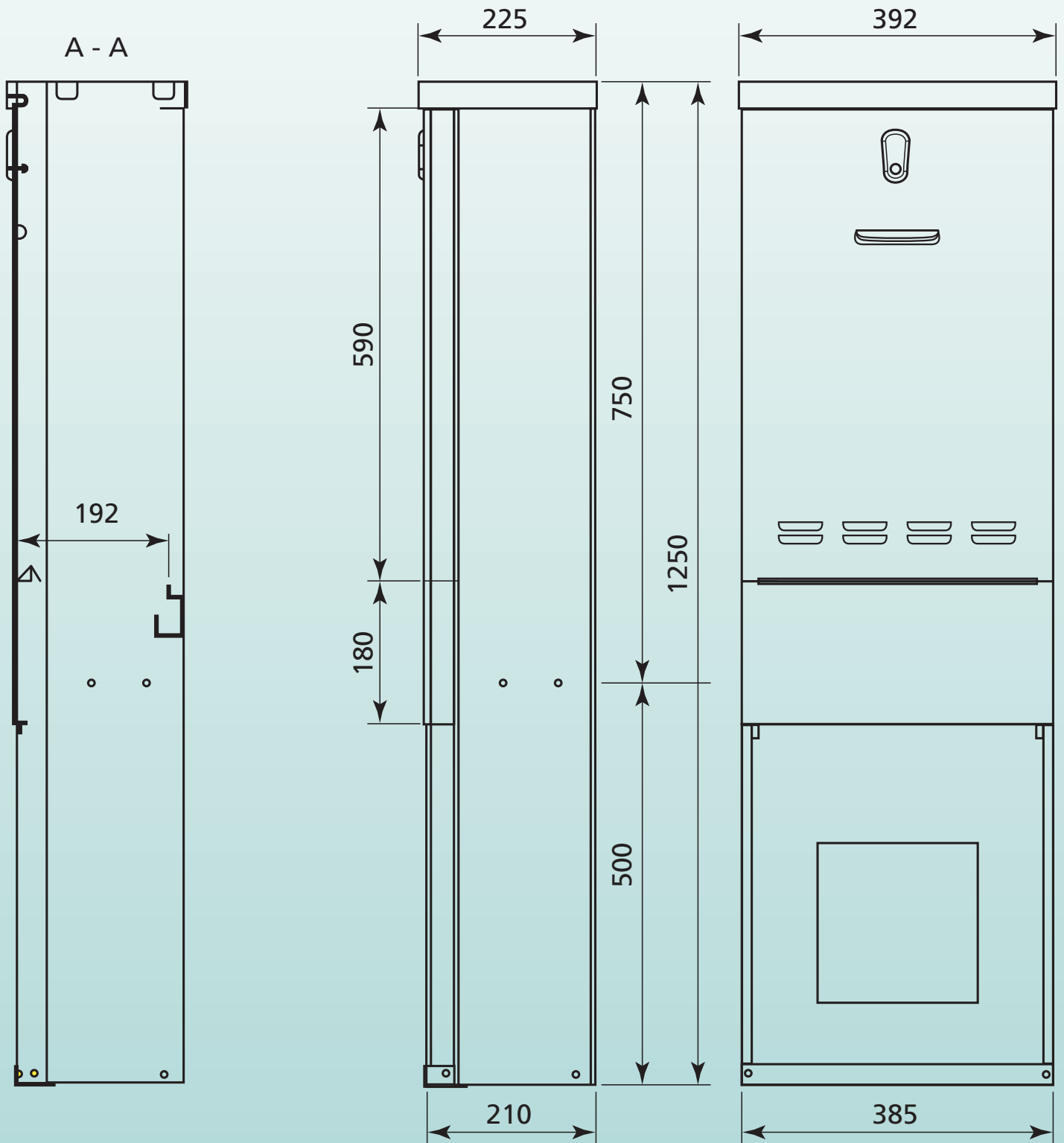
Materiaal

De kast heeft een plaatdikte van 1,5 mm en de gehele kast is voorzien van een Rilsan coating met een gemiddelde laagdikte van 250-300 µm. De montageplaat, die evenals het slot apart moet worden besteld, is vervaardigd uit betonplex.

Afmetingen: GR 343

montageplaat	600x340x15 mm	(hxbxd)
nuttige montageruimte	600x340x192 mm	(hxbxd)

breedte kast	392 mm
hoogte kast	1.250 mm
diepte kast	225 mm
sokkelhoogte	500 mm





*Levering in groen is ook mogelijk

omschrijving

Algemeen

Alle typen uit de GR-serie zijn gemaakt van gegalvaniseerd staal. De frontplaat of frontdeur is voorzien van een verzonken handvat en een gat voor een Anker/Nemef cilinderslot. De sluitlip voor het cilinderslot is bij aflevering aan de binnenzijde van de kast geplakt. Speciale ventilatiesleuven maken luchtinstroom mogelijk. De kap van de kast is voorzien van openingen, waardoor de lucht kan uitstromen. Het te monteren cilinderslot kan met een 'druppel' voor vocht en stof worden afgesloten. De kast vormt één geheel met de sokkel. Het gat in de sokkel aan de achterzijde maakt kabelinvoer eenvoudig. De montageplaat kan op zeer eenvoudige wijze in de kast worden geplaatst. Standaard worden alle kasten geleverd in de kleur grijs RAL 7037*. De kasten voldoen aan beschermingsgraad IP 43.

Uitvoering

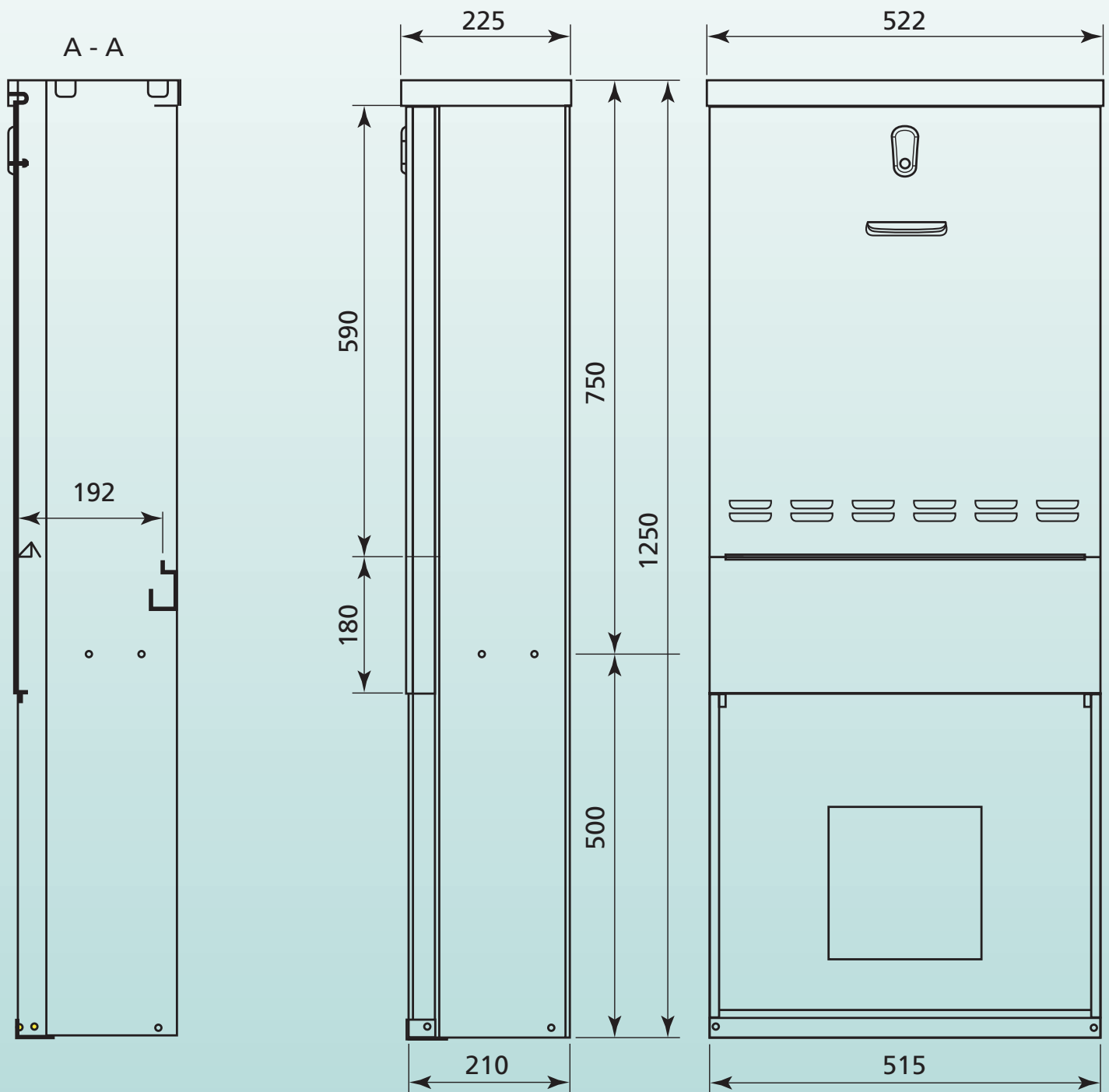
Voor service en onderhoud kan, nadat het cilinderslot is geopend, de deur worden uitgenomen, waardoor de gemonteerde componenten ruim toegankelijk zijn. De onderin de kast aanwezige trekontlastingsrail voor de kabel wordt bereikbaar als ook de onderste frontplaat is weggenomen

Materiaal

De kast heeft een plaatdikte van 1,5 mm en de gehele kast is voorzien van een Rilsan coating met een gemiddelde laagdikte van 250-300 µm. De montageplaat, die evenals het slot apart moet worden besteld, is vervaardigd uit betonplex.

Afmetingen: GR 473

montageplaat	600x470x15 mm	(hxbxd)
nuttige montageruimte	600x470x192 mm	(hxbxd)
breedte kast	522 mm	
hoogte kast	1.250 mm	
diepte kast	225 mm	
sokkelhoogte	500 mm	





*Levering in groen is ook mogelijk

omschrijving

Algemeen

Alle typen uit de GR-serie zijn gemaakt van gegalvaniseerd staal. De frontplaat of frontdeur is voorzien van een verzonken handvat en een gat voor een Anker/Nemef cilinderslot. De sluitlip voor het cilinderslot is bij aflevering aan de binnenzijde van de kast geplakt. Speciale ventilatiesleuven maken luchtinstroom mogelijk. De kap van de kast is voorzien van openingen, waardoor de lucht kan uitstromen. Het te monteren cilinderslot kan met een 'druppel' voor vocht en stof worden afgesloten. De kast vormt één geheel met de sokkel. Het gat in de sokkel aan de achterzijde maakt kabelinvoer eenvoudig. De montageplaat kan op zeer eenvoudige wijze in de kast worden geplaatst. Standaard worden alle kasten geleverd in de kleur grijs RAL 7037*. De kasten voldoen aan beschermingsgraad IP 43.

Uitvoering

Voor service en onderhoud kan, nadat het cilinderslot is geopend, de deur worden uitgenomen, waardoor de gemonteerde componenten ruim toegankelijk zijn. De onderin de kast aanwezige trekontlastingsrail voor de kabel wordt bereikbaar als ook de onderste frontplaat is weggenomen.

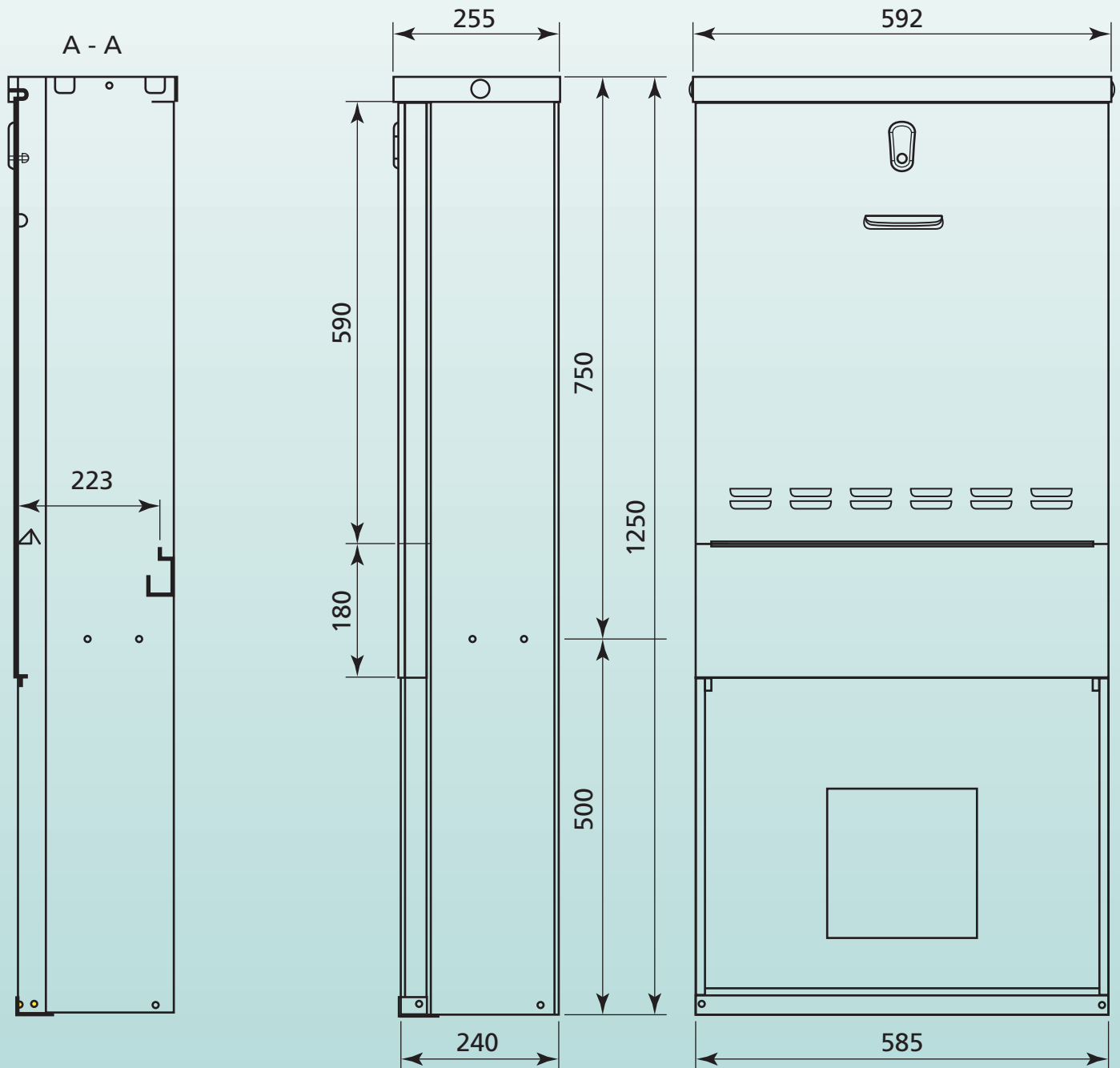
Materiaal

De kast heeft een plaatdikte van 1,5 mm en de gehele kast is voorzien van een Rilsan coating met een gemiddelde laagdikte van 250-300 µm. De montageplaat, die evenals het slot apart moet worden besteld, is vervaardigd uit betonplex.

Afmetingen: GR 543

montageplaat	600x540x15 mm	(hxbxd)
nuttige montageruimte	600x540x223 mm	(hxbxd)

breedte kast	592 mm
hoogte kast	1250 mm
diepte kast	255 mm
sokkelhoogte	500 mm





*Levering in groen is ook mogelijk

omschrijving

Algemeen

Alle typen uit de GR-serie zijn gemaakt van gegalvaniseerd staal. De frontplaat of frontdeur is voorzien van verzonken handvatten en een gat voor een Anker/Nemef cilinderslot. De sluitlip voor het cilinderslot is bij aflevering aan de binnenzijde van de kast geplakt. Speciale ventilatiesleuven maken luchtinstroom mogelijk. De kap van de kast is voorzien van openingen, waardoor de lucht kan uitstromen. Het te monteren cilinderslot kan met een 'druppel' voor vocht en stof worden afgesloten. De kast vormt één geheel met de sokkel. Twee ruime gaten in de sokkel aan de achterzijde maakt kabelinvoer eenvoudig. De montageplaat kan op zeer eenvoudige wijze in de kast worden geplaatst. Standaard worden alle kasten geleverd in de kleur grijs RAL 7037*. De kasten voldoen aan beschermingsgraad IP 43.

Uitvoering

Voor service en onderhoud kan, nadat het cilinderslot is geopend, de deur worden uitgenomen, waardoor de gemonteerde componenten ruim toegankelijk zijn. De onderin de kast aanwezige trekcontlastingsrail voor de kabel wordt bereikbaar als ook de onderste frontplaat is weggenomen.

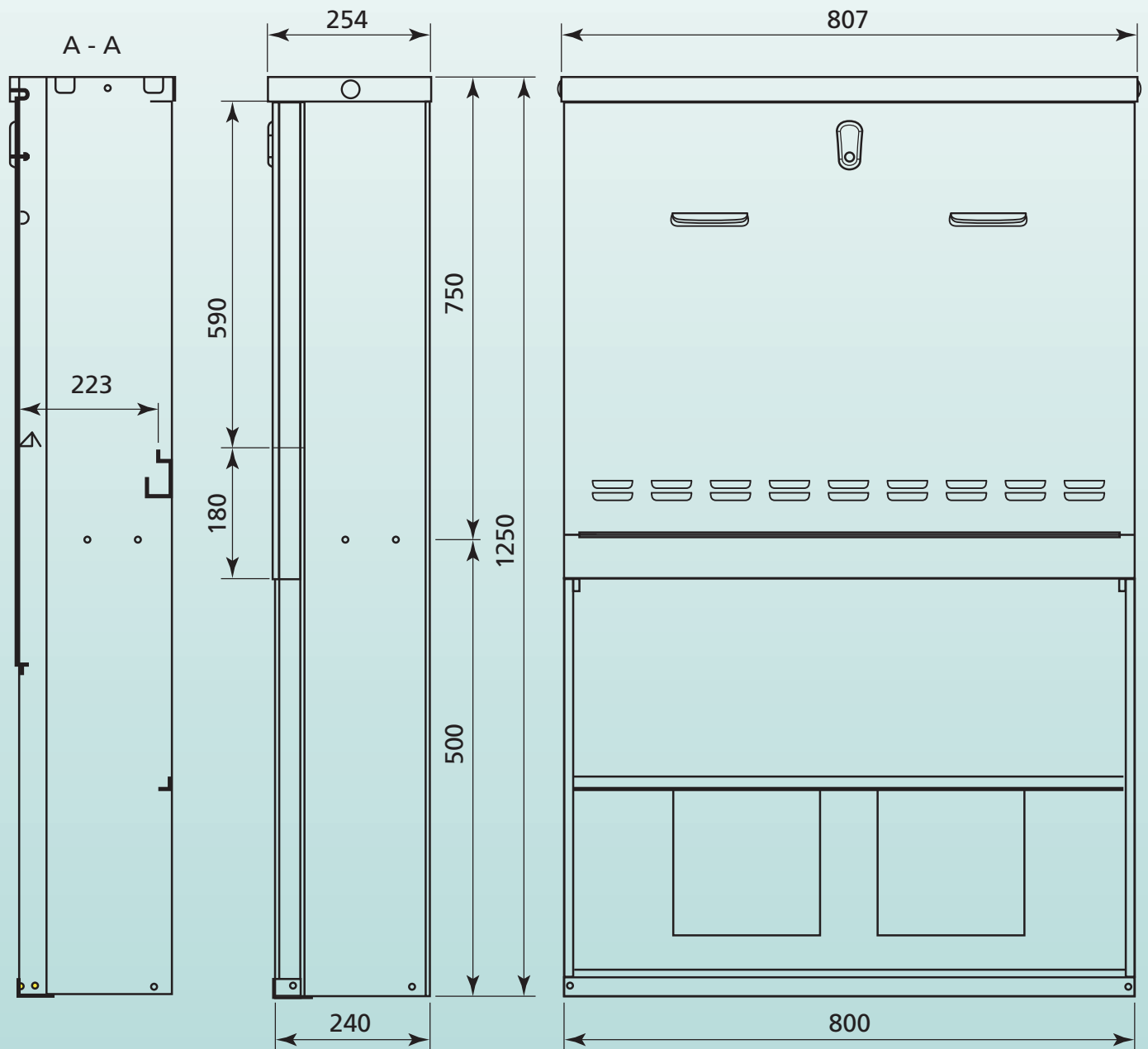
Materiaal

De kast heeft een plaatdikte van 1,5 mm en de gehele kast is voorzien van een Rilsan coating met een gemiddelde laagdikte van 250-300 µm. De montageplaat, die evenals het slot apart moet worden besteld, is vervaardigd uit betonplex.

Afmetingen: GR 753

montageplaat	600x750x15 mm	(hxbxd)
nuttige montageruimte	600x750x223 mm	(hxbxd)

breedte kast	807 mm
hoogte kast	1.250 mm
diepte kast	254 mm
sokkelhoogte	750 mm





*Levering in groen is ook mogelijk

omschrijving

Algemeen

Alle typen uit de GR-serie zijn gemaakt van gegalvaniseerd staal. De frontplaat of frontdeur is voorzien van verzonken handvatten en een gat voor een Anker/Nemef cilinderslot. De sluitlip voor het cilinderslot is bij aflevering aan de binnenzijde van de kast geplakt. Speciale ventilatiesleuven maken luchtinstroom mogelijk. De kap van de kast is voorzien van openingen, waardoor de lucht kan uitstromen. Het te monteren cilinderslot kan met een 'druppel' voor vocht en stof worden afgesloten. De kast vormt één geheel met de sokkel. Twee ruime gaten in de sokkel aan de achterzijde maken kabelinvoer eenvoudig. De montageplaat kan op zeer eenvoudige wijze in de kast worden geplaatst. Standaard worden alle kasten geleverd in de kleur grijs RAL 7037*. De kasten voldoen aan beschermingsgraad IP 43.

Uitvoering

Voor service en onderhoud kan, nadat het cilinderslot is geopend, de deur worden uitgenomen, waardoor de gemonteerde componenten ruim toegankelijk zijn. De onderin de kast aanwezige trekontlastingsrail voor de kabel wordt bereikbaar als ook de onderste frontplaat is weggenomen.

Materiaal

De kast heeft een plaatdikte van 1,5 mm en de gehele kast is voorzien van een Rilsan coating met een gemiddelde laagdikte van 250-300 µm. De montageplaat, die evenals het slot apart moet worden besteld, is vervaardigd uit betonplex.

Afmetingen: GR 883

montageplaat	600x880x15 mm	(hxbxd)
nuttige montageruimte	600x880x223 mm	(hxbxd)

breedte kast	937 mm
hoogte kast	1.250 mm
diepte kast	254 mm
sokkelhoogte	750 mm

